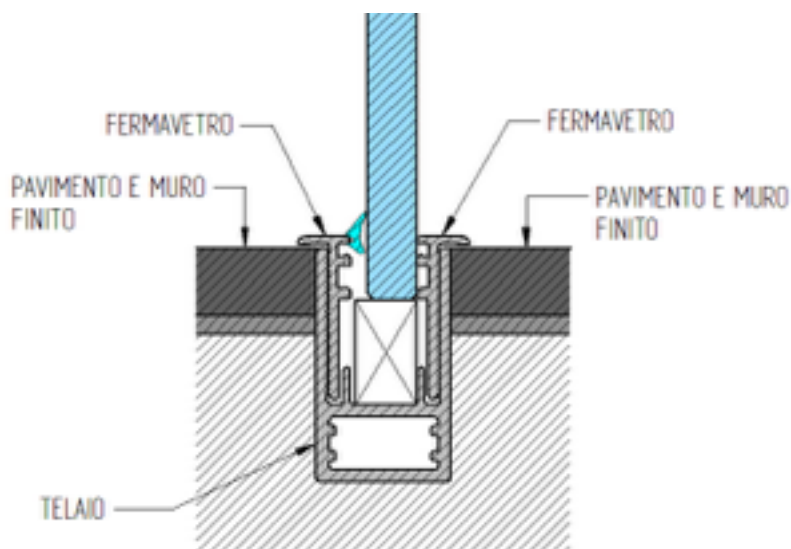


全玻璃门板

嵌入型材

剖面



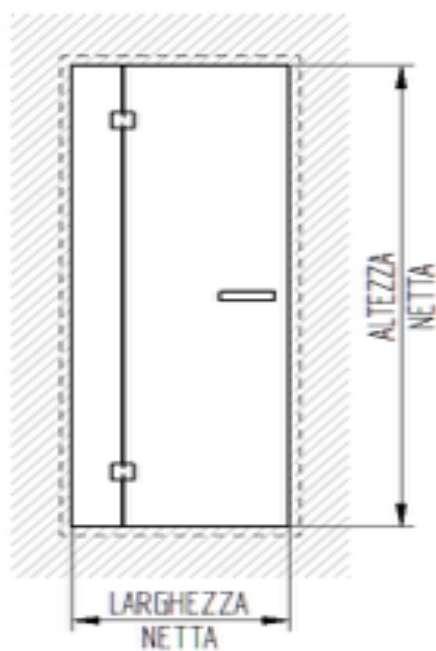
FERMAVETRO : 玻璃固定

PAVIMENTO E MURO FINITO : 地板及实墙

TELAIO : 底座

门的最大及最小尺寸

- ✓ 最小净宽 : 85 cm (固定玻璃面板 20 cm + 玻璃门 65 cm)
- ✓ 最大净宽 : 250 cm *
- ✓ 标准玻璃门净尺寸 : 65 cm *
- ✓ 最大净高 : 不超过220 cm 时玻璃厚度为 8 mm , 250cm高度时玻璃厚度为10 mm

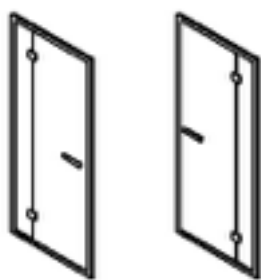


净宽

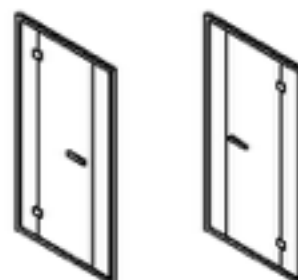
* 如果需要更大尺寸，请联系厂方Effegibi公司

组合方式

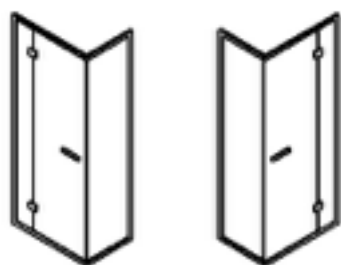
玻璃 - 门



玻璃 - 门 - 玻璃



玻璃拐角 - 门

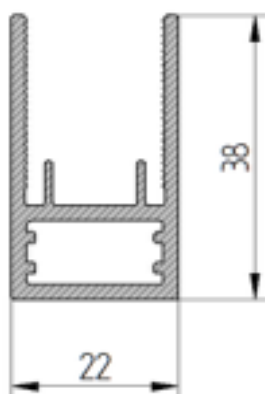


整面玻璃（分为两部分）



底座型材

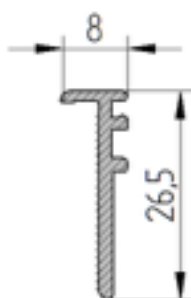
U型铝合金型材沿门周制作成门扇支撑座。此型材必须放在毛坯墙内，并用水泥浆凝固。底座型材最大为45° 并通过压铸角连接在一起。



漆面：毛面铝合金

玻璃固定型材

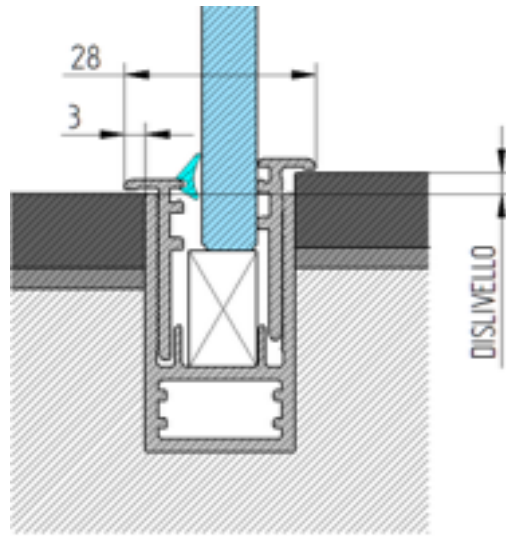
玻璃固定型材用于固定玻璃及密封圈。此型材应在结束墙体施工之前（抹平、粉刷、铺设墙砖）插入底座。



标准漆面：抛光铝合金

特殊漆面：拉丝抛光铝合金

玻璃固定型材主要用于遮盖连接点，将底座与墙体之间有可能产生的缝隙隐藏起来。此外，玻璃固定型材可以在一定程度上，对抹平或贴面过程造成的轻微不平整的墙面，进行水平校准。



钢化玻璃

标准漆面：透明

特殊漆面：超清, 磨砂, 双面雨水, 烟灰色, 等等.

厚度：高度不超过220cm时，玻璃厚度为8mm；

高度大于220cm不超过250cm时，玻璃厚度为10mm。

合页

180° 棘轮式玻璃门铰链，可打开角度 90°

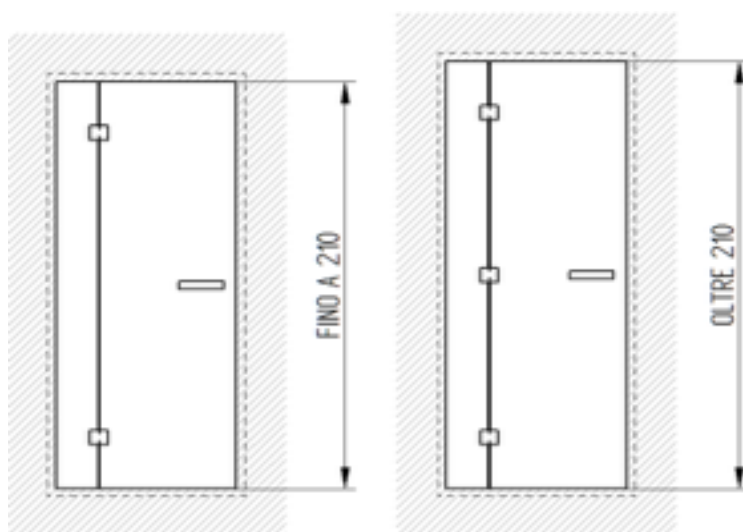


标准漆面：镀铬抛光

特殊漆面：镀铬拉丝

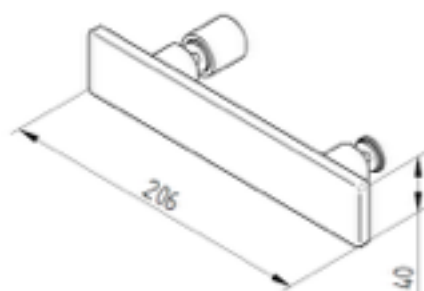
合页个数：高度不超过210cm时，需配置2个合页；

高度超过210cm时，需配置3个合页。



门把手

外侧门把手采用普列克斯有机玻璃搭配不锈钢；桑拿房内侧门把手为木质圆头，蒸汽房内侧门把手为不锈钢圆头。

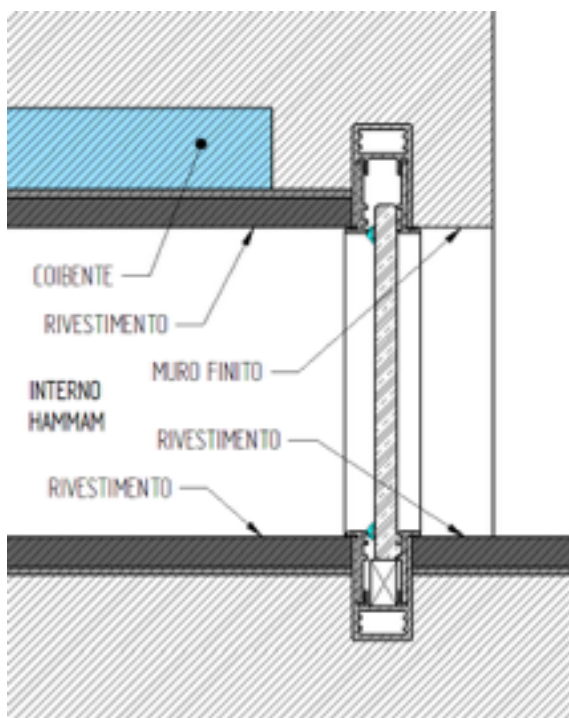


密封垫圈

门及玻璃的密封垫圈均采用硅胶及PVC材料。

应用操作

蒸汽房 HAMMAM 剖面图



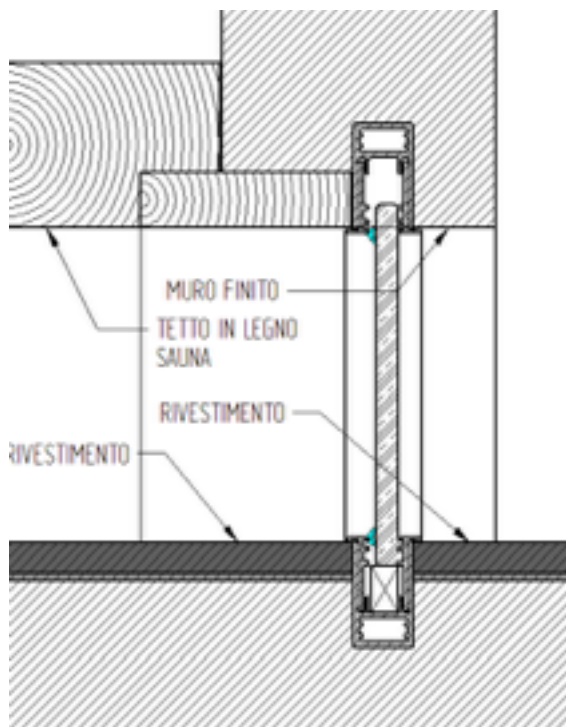
COIBENTE : 保温层

RIVESTIMENTO : 地面铺设层

MURO FINITO : 处理完毕的墙面

INTERNO HAMMAM : 湿蒸房内部

桑拿房 SAUNA 剖面图不带地台



TETTO IN LEGNO SAUNA : 桑拿房木屋顶

RIVESTIMENTO : 地面铺设层

MURO FINITO : 处理完毕的墙面

INTERNO SAUNA : 桑拿房内部

桑拿房 SAUNA 剖面图带嵌入地台

